

Latitude 7380

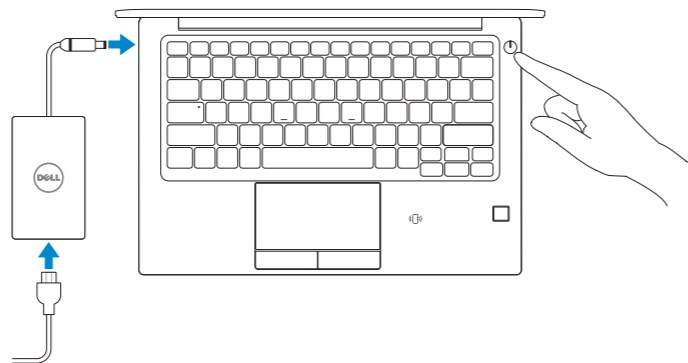
Quick Start Guide

Aan de slag
Przewodnik szybkiego uruchamiania
Vodnik za hitri začetek



1 Connect the power adapter and press the power button

Sluit de netadapter aan en druk op de aan-uitknop
Podłącz zasilacz i naciśnij przycisk zasilania
Priključite napajalnik in pritisnite gumb za vklop/izklop



2 Finish operating system setup

Voltooi de installatie van het besturingssysteem | Dokończ instalację systemu operacyjnego | Končajte namestitev operacijskega sistema

Windows 10



Connect to your network

Maak verbinding met uw netwerk
Podłącz komputer do sieci
Povežite se z omrežjem

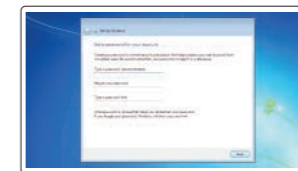
- NOTE:** If you are connecting to a secured wireless network, enter the password for the wireless network access when prompted.
- OPMERKING:** als u verbinding maakt met een beveiligd draadloos netwerk, voer dan het wachtwoord in voor toegang tot het draadloze netwerk wanneer u hierom wordt gevraagd.
- UWAGA:** jeśli nawiązujesz połączenie z zabezpieczoną siecią bezprzewodową, wprowadź hasło dostępu do sieci po wyświetleniu monitu.
- OPOMBA:** če se povežete v zaščiteno brezžično omrežje, ob pozivu vnesite geslo za dostop do brezžičnega omrežja.



Sign in to your Microsoft account or create a local account

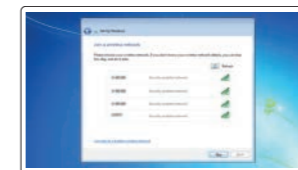
Meld u aan bij uw Microsoft-account of maak een lokaal account aan
Zaloguj się do konta Microsoft lub utwórz konto lokalne.
Prijavite se v Microsoftov račun ali ustvarite lokalni račun.

Windows 7



Set a password for Windows

Stel een wachtwoord voor Windows in
Ustaw hasło do systemu Windows
Nastavite geslo za sistem Windows



Connect to your network

Maak verbinding met uw netwerk
Podłącz komputer do sieci
Povežite se z omrežjem

- NOTE:** If you are connecting to a secured wireless network, enter the password for the wireless network access when prompted.

- OPMERKING:** als u verbinding maakt met een beveiligd draadloos netwerk, voer dan het wachtwoord in voor toegang tot het draadloze netwerk wanneer u hierom wordt gevraagd.
- UWAGA:** jeśli nawiązujesz połączenie z zabezpieczoną siecią bezprzewodową, wprowadź hasło dostępu do sieci po wyświetleniu monitu.
- OPOMBA:** če se povežete v zaščiteno brezžično omrežje, ob pozivu vnesite geslo za dostop do brezžičnega omrežja.



Protect your computer

Beveilig de computer
Chroń komputer przed wirusami
Zaščitite računalnik

Ubuntu

Follow the instructions on the screen to finish setup.

Volg de instructies op het scherm om de setup te voltooien.

Postępuj zgodnie z instrukcjami wyświetlanymi na ekranie, aby ukończyć proces konfiguracji.
Sledite navodilom na zaslonu in zaključite namestitev.

Locate Dell apps in Windows 10

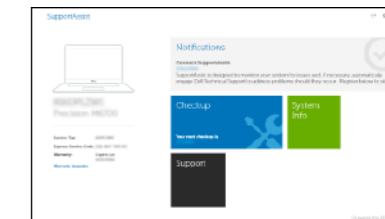
Ga naar de Dell apps in Windows 10 | Odszukaj aplikacje Dell w systemie Windows 10 | Poiščite aplikacije Dell v sistemu Windows 10



SupportAssist

Check and update your computer

Controleer en update uw computer
Sprawdź i zaktualizuj komputer
Preglejte in posodobite računalnik



Product support and manuals

Productsupport en handleidingen
Pomoc techniczna dotycząca produktu i instrukcje obsługi
Podpora in navodila za izdelek

Contact Dell

Contact opnemen met Dell | Skontaktuj się z firmą Dell
Stik s podjetjem Dell

Regulatory and safety

Regelgeving en veiligheidsvoorschriften
Zgodność z normami i bezpieczeństwo
Zakonsko predpisane in varnostne informacije

Regulatory model

Model van regelgeving | Formalne oznaczenie modelu
Zakonsko predpisan model

Regulatory type

Type regelgeving | Formalne oznaczenie typu
Zakonsko predpisan tip

Computer model

Computermodel | Model komputera
Model računalnika

Dell.com/support

Dell.com/support/manuals

Dell.com/support/windows

Dell.com/contactdell

Dell.com/regulatory_compliance

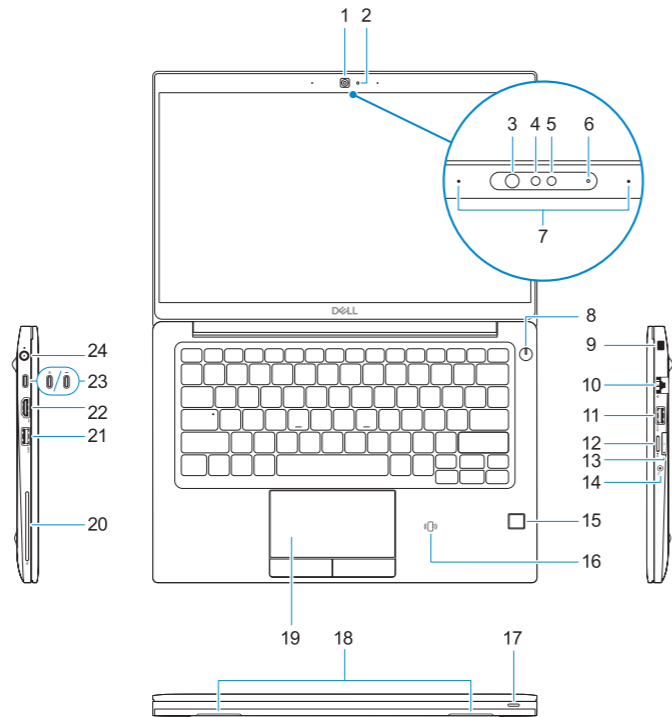
P28S

P28S001

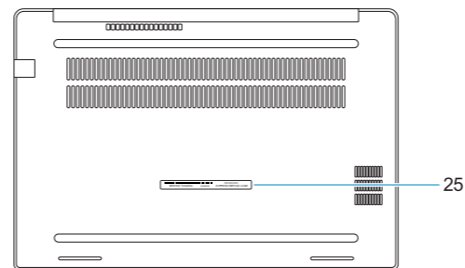
Latitude 7380

Features

Kenmerken | Funkcje | Funkcije



1. Camera (optional)
2. Camera status light (optional)
3. Infrared (IR) camera status light (optional)
4. Infrared (IR) camera (optional)
5. Camera (optional)
6. Camera status light (optional)
7. Microphones
8. Power button
9. Noble Security Lock Slot
10. Network port
11. USB 3.1 Gen 1 port with PowerShare
12. microSD card slot
13. USIM slot
14. Headset port
15. Fingerprint reader (optional)
16. NFC sensor (optional)
17. Battery charge status light
18. Speakers
19. Touchpad
20. Smartcard reader (optional)
21. USB 3.1 Gen 1 port
22. HDMI port
23. DisplayPort over USB Type-C (optional Thunderbolt™ 3)
24. Power connector port
25. Service tag label



1. Camera (optioneel)
2. Camera-statuslampje (optioneel)
3. Statuslampje voor infraroodcamera (IR) (optioneel)
4. Infraroodcamera (IR) (optioneel)
5. Camera (optioneel)
6. Camera-statuslampje (optioneel)
7. Microfoons
8. Aan-/uitknop
9. Sleuf voor Noble-beveiligingsslot
10. Netwerkaansluiting
11. USB 3.1 Gen 1-poort met PowerShare
12. microSD-kaartsleuf
13. USIM-sleuf
14. Headsetpoort
15. Vingerafdruklezer (optioneel)
16. NFC-sensor (optioneel)
17. Statuslampje voor batterijlading
18. Luidsprekers
19. Toetsenblok
20. Smartcardlezer (optioneel)
21. USB 3.1 Gen 1-poort
22. HDMI-poort
23. DisplayPort via USB Type-C (optionele Thunderbolt™ 3)
24. Netconnectorpoort
25. Servicetaglabel

1. Kamera (opcjonalna)
2. Lampka stanu kamery (opcjonalna)
3. Wskaźnik stanu kamery na podczerwień (opcjonalny)
4. Kamera na podczerwień (opcjonalna)
5. Kamera (opcjonalna)
6. Lampka stanu kamery (opcjonalna)
7. Mikrofony
8. Przycisk zasilania
9. Gniazdo blokady zabezpieczającej Noble
10. Port sieciowy
11. Port USB 3.1 pierwszej generacji z funkcją PowerShare
12. Gniazdo karty microSD
13. Gniazdo USIM
14. Gniazdo słuchawek
15. Czytnik linii papilarnych (opcjonalny)
16. Czujnik NFC (opcjonalny)
17. Lampka stanu akumulatora
18. Głośniki
19. Tabliczka dotykowa
20. Czytnik kart inteligentnych (opcjonalny)
21. Port USB 3.1 pierwszej generacji
22. Port HDMI
23. Display Port przez USB Type-C (z opcjonalną technologią Thunderbolt™ 3)
24. Złącze zasilania
25. Etykieta ze znacznikiem serwisowym

1. Kamera (dodatna možnost)
2. Lučka stanja kamere (dodatna možnost)
3. Lučka stanja infrardeče kamere (dodatna možnost)
4. Infrardeča kamera (dodatna možnost)
5. Kamera (dodatna možnost)
6. Lučka stanja kamere (dodatna možnost)
7. Mikrofoni
8. Gumb za vklop/izklop
9. Reža za zaklepanje Noble Security
10. Omrežna vrata
11. Vrata USB 3.1 1. generacije, Type-C s funkcijo PowerShare
12. Reža za kartico microSD
13. Reža za kartico USIM
14. Vrata za slušalke
15. Bralnik prstnih odtisov (dodatna možnost)
16. Tipalo NFC (dodatna možnost)
17. Lučka stanja polnjenja baterije
18. Zvočniki
19. Sledilna ploščica
20. Bralnik pametnih kartic (dodatna možnost)
21. Vrata USB 3.1 1. generacije
22. Vrata HDMI
23. Vrata DisplayPort prek vrat USB Type-C (dodatna možnost – podpora za Thunderbolt™ 3)
24. Vrata za napajalni priključek
25. Servisna oznaka

